



A **Igrexa de San Pedro de Buxantes** data dos séculos XVII-XVIII (estilo Barroco), e está asentada sobre outra antiga de finais do séc. X. Testemuño disto é o sarcófago atopado dentro da actual igrexa que se pode ver no patio exterior da mesma.

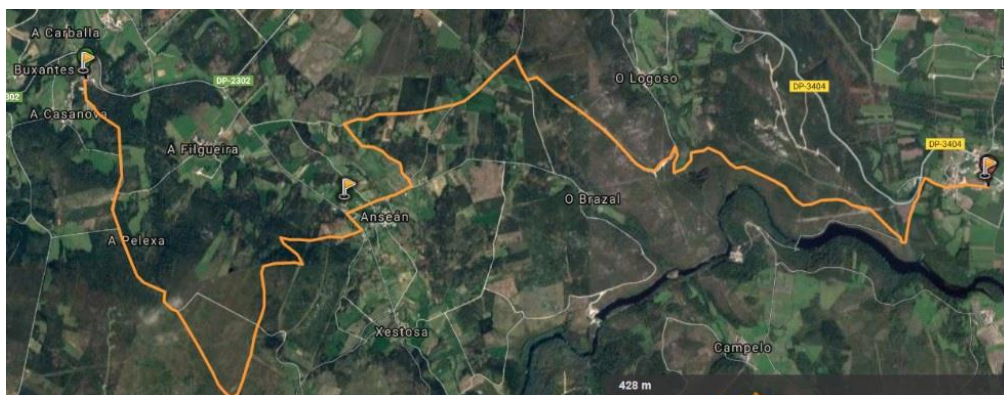
Desta igrexa destaca a fermosa **torre do campanario**, que algúns estudosos atribúen ao o arquitecto Ceense **Domingo Antonio de Andrade**, obra do autor da *Torre do Reloxo da Catedral de Santiago de Compostela*, ou a algún dos seus discípulos. Esta torre conta cunha altura de 21,8 m e 35 escalinatas.



A **Pedra Cabalgada**, tamén chamada **Pedra do Brazal**, é un dos monumentos rochosos máis importantes do concello. Trátase dun magma granítico que fai 330 millóns de anos ascendeu cara a superficie da terra. A erosión realizada pola chuvia e o vento encargouse de darlle a forma actual. Mantense nun equilibrio nada sinxelo xa que a mole granítica superior está

apoiada sobre a inferior cun punto de apoio mínimo, tan só **0,5 m de radio**, soportando un peso de máis de **150 toneladas**. Todo un capricho da natureza!

O **Camiño de Santiago a Fisterra - Muxía** é o único Camiño Xacobeo cuxo destino non é Santiago, senón que é o seu punto de partida. Para cruzar o río Hospital farémolo pola moderna **Ponte Vao de Ripas**. Poderemos gozar dunha impresionante estampa do río Xallas e o encoro de **Castrelo**, rodeando o monte Sino ata chegar a **Olveiroa**. A construción do albergue público (2001) foi o motor de cambio e renacemento do pobo. É un dos pobos da comarca con maior concentración de cabazos por habitante.



SÁBADO, 1 DE ABRIL DE 2017

Saída: Igrexa de Buxantes. 10:00 h

Remate: Olveiroa

Distancia: 13 km aprox.

Altitude máxima: 490 m (s.n.m.)

Tipo de Roteiro: Lineal



Concello de Dumbría

Andainas "Coñece a Costa da Morte" 2017

Roteiro con saída na Igrexa de **Buxantes** e a través dos montes desta parroquia, que chegan a acadar unha altitude de ata 500 m sobre o nivel do mar. Dirixirémonos cara a **Pedra Cabalgada do Brazal**, incorporándonos ó Camiño de Santiago a Fisterra-Muxía, que nos ofrece unha inmillorable panorámica do val do **Xallas** e o encoro da **Ponte Olveira**. Rematamos a nosa andaina descubrindo o lugar de **Olveiroa**, parada obrigada, final de etapa, dos peregrinos.

